



STUDY ENGLISH AT

IIE HAWAII

WHERE LEARNING & ALOHA MEET

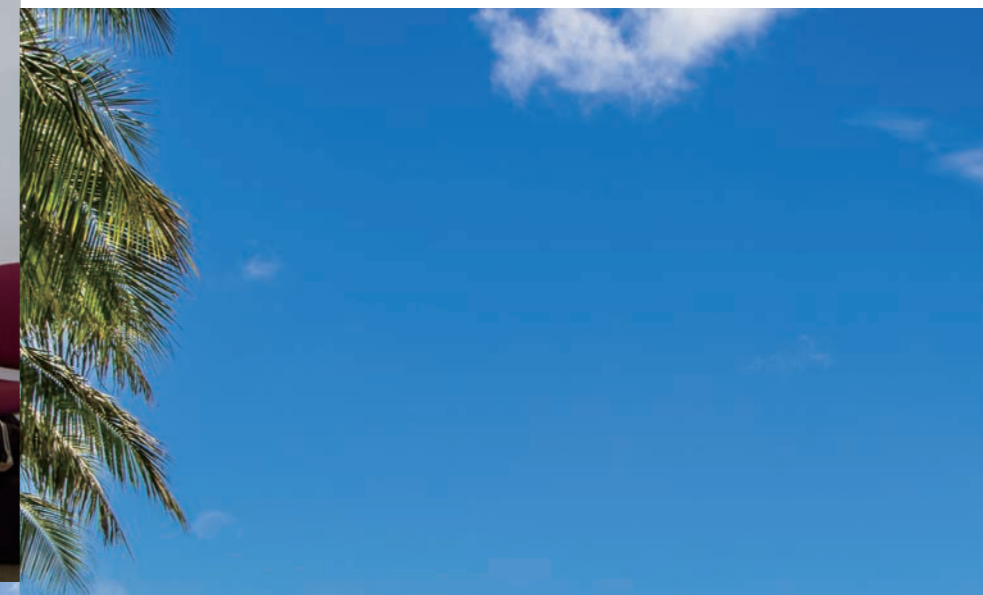
2025





ワイキキビーチまで徒歩3分

STUDY ENGLISH IN HAWAII



Facts and Figures

優れた学習プログラムとアクティビティー、サービスを世界中の生徒に提供しています。

1986

に開校

75+

の国から生徒が入学

1000+

の生徒がプログラムに参加

96%

の卒業生が勤める



3

Minutes

ワイキキビーチから歩いて
徒歩3分のロケーション
ABCストア・スターバックスも
徒歩約3分

0

Minutes

校舎と同じビル内に
ドラッグストア
病院



Wi-Fi



Student
Lounge



Coffee and
Kitchen Area



Self-access
Study

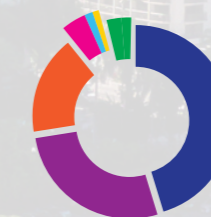
定員

120名

教室数

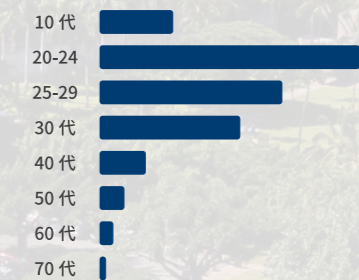
9室

NATIONALITIES



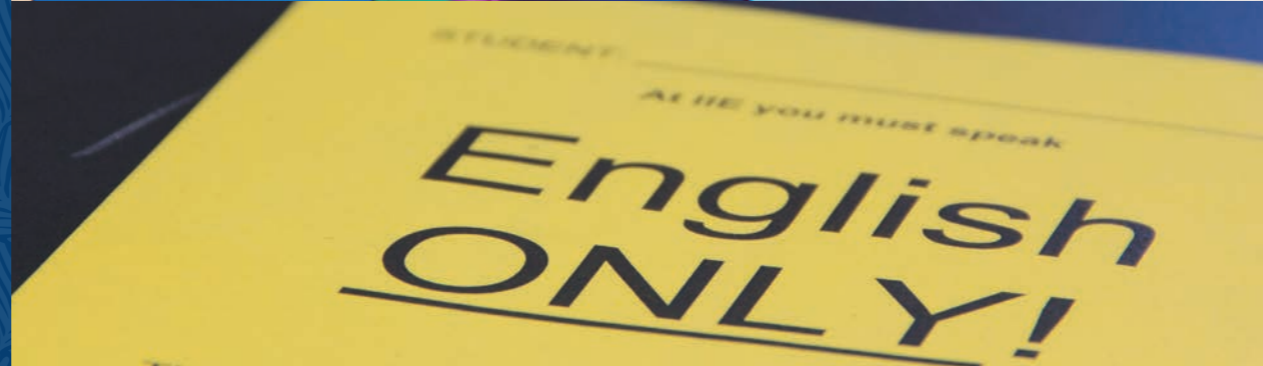
● スイス ● 日本 ● 韓国
● ドイツ ● ベルギー ● フランス
● その他 ● ブラジル ● サウジアラビア
● イタリア ● スペイン
● モンゴル ● 台湾
● ペルー ● 等

AGE BREAKDOWN



7F

IIE Hawaii が 選ばれる理由



01 誰でも温かく受け入れる アロハ・スピリット

英語を学びたい人を歓迎します。国籍、人種、性別、ジェンダーは問いません。すべての生徒が快適に学べる場であるために、スタッフは皆誇りを持って仕事に取り組んでいます。

02 「国籍制限」ポリシーで グローバルな環境を実現

同じ国籍の生徒の割合が全体の50%を超えないよう、大人向けプログラムへの申し込みにも、一定の制限を設けています。より多く英語を話してもらうために、スクール施設内での会話は、英語以外使用厳禁です。

03 幅広いニーズに応える 多彩なプログラム

さまざまな学習目的に対応するプログラムを用意しています。一般英語、ケンブリッジ英検準備、アメリカの大学進学、会話クラス、英語&サーフィンなどから、ご希望に合うプログラムを見つけてください。

04 便利で快適な 提携滞在先

ホームステイ、コンドミニアム、学生レジデンスなど、生徒が安心して生活できる提携滞在先を手配しています。ホームステイを除き、滞在先はすべて学校から徒歩圏内。3か月以上の中長期滞りもご案内可能です。

05 毎日開催される スクール・アクティビティ

ビーチ・ヨガやフラダンスなど、アクティビティコーディネーターが企画する楽しいアクティビティを、平日の午後や週末にも開催しています。

01

誰でも温かく受け入れる アロハ・スピリット

あなたがどこの出身であれ、性別・宗教が何であれ、アロハ・スピリットで、みなさんを歓迎します！

LGBTQ+ Friendly

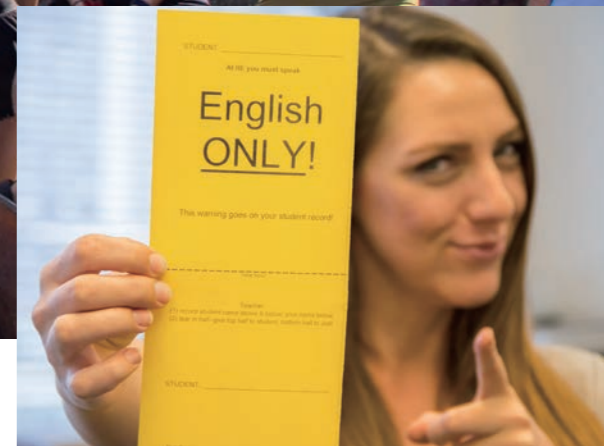
LGBTQ フレンドリー。
誰もが心地よく学べる場です。

Religious Diversity

生徒の信仰は問いません。
宗教による差別もありません。

All Over the world

世界中からの生徒を受け入れています。
多くの生徒に学びの機会を提供する為に、留学生が少ない国からの生徒には一定の条件の下、特別奨学金を支給しています。



02

同一国籍の生徒を 50%以下に制限

同一国籍の生徒が50%以下になるように調整するユニークな「国籍ミックスポリシー」を採用。より国際的な雰囲気の中で学ぶことができます。

国籍制限は、6週間先までの期間を対象に、週ごとに行っています。全体の50%以上に達した国籍の生徒については、その週のお申込みをお受けできません。
国籍制限は下記対象コース全体の割合を見て行います。

国籍制限対象プログラム

- 一般英語コース (STEP / IEP/ SIEP)
- 一般英語コース (STEP / IEP) を含むプログラム
Hawaiian English Adventures / Academic Track
/ Academic Year Program / Intensive English + One to One
- ケンブリッジ英検準備コース
Cambridge Exam Preparation FCE / CAE

校内の会話は English Only!

校内には「English Only」と書かれたサインが
あちらこちらに貼ってあります。

英語学習の最善の方法は、生活の中でできる限り英語を使うことです。IIE Hawaii の生徒である間は、英語を最大限に使ってください。

国籍、母語の異なる生徒が集まる IIE Hawaii では、皆が理解できる言葉を使うことが重要です。校内では生徒もスタッフも会話は英語限定。違反者には厳しい罰則があります。

English Only, please!

First Time

注意を受け
違反が記録されます

Second Time

その日は授業に出席できなくなり
無断欠席として記録されます

Third Time

学校の延長・再入学ができなくなり
退学になることもあります



目的に合わせて 選べるプログラム

ハワイで語学学校に通う生徒の学習目標、英語レベル、滞在期間はさまざまです。IIE Hawaii では生徒の多様なニーズに応えるプログラムをご用意しています。

IIE Hawaii の「一般英語」

最大 15 人のグループレッスンで「読む」「書く」「聞く」「話す」スキルを横断的に学ぶ、「一般英語」。一般英語を中心としたさまざまな組み合わせにより、バリエーション豊かなプログラムを提供します。

1 レッスン = 45 分	一般英語クラス 週 20 レッスン	+	月曜クラス 週 5 レッスン	+	Small Group 週 10 レッスン	+	特別クラス
一般英語 STEP Short Term English Program 短期留学 週 20 レッスン	●						
一般英語 IEP Intensive English Program 中・長期留学 週 25 レッスン	●		●				
一般英語 SIEP Super Intensive English Program 中・長期留学 週 35 レッスン	●		●		●		
アカデミックイヤー Long-term Academic Year 1 年間留学 / IEP + パッケージ ターム間に休暇 (パッケージ) があります	●		●				
英語+ハワイアンアクティビティ Hawaiian English Adventures STEP or IEP + サーフィン / フラ / ウクレレ / スタンドアップパドル より選択	●		○				アクティビティ 週 2 回
アカデミックトラック Academic Track 大学進学準備 一般英語 IEP + 個別指導	●		●				個別指導 週 2 時間

- 一般英語クラス 週 20 レッスン**

リスニング、スピーキング、リーディング、ライティングをバランスよく学習します。授業ではロールプレイ、最新の話題や出来事についてのディスカッションなども行い、旅行や仕事、日常生活で役立つフレーズやボキャブラリーも幅広く取り上げます。
- 月曜クラス 週 5 レッスン**

一般英語の授業プラスαの内容をより深く学ぶクラス。生徒からの要望に基づき、多岐に渡るトピックを取り上げます。
- Small Group 週 10 レッスン**

会話表現を重点的に学ぶための少人数プログラム。個々の生徒のスピーキングスキルの向上を目的とし、実践的な会話表現、正確な発音の習得を目指すクラスです。ビジネス会話クラスのオプションもあります。

クラスレベル

IIE Hawaii Class Levels

IIE Hawaii では、生徒が各自の英語力に合ったクラスで授業を受けられるように、登校初日にレベルチェックテストを実施します。レベルチェックテストの内容は、リーディングテスト（90分・マークシート式）と簡単なスピーキングテストです。

テスト結果は CEFR^{*1}（Common European Framework）に基づいて評価を行い、クラス分けに用います。

* 1 CEFR は外国語の運用能力を測るために多くの国で用いられている国際基準です。

※ クラスレベルの下の週数はレベルアップまでの目安です

A1 Low Beginner	A2 High Beginner	B1 Low Intermediate	B1+ Intermediate	B2 High Intermediate	B2+ Low Advanced	C1 Advanced
12 Weeks	12 Weeks	12 Weeks	12 Weeks	12 Weeks	12 Weeks	12 Weeks
一般英語 STEP / IEP / SIEP			一般英語 STEP / IEP / SIEP			
			アカデミックトラック / カレッジパスウェイ			
			ビジネス			
		ケンブリッジ英検 B1 上級より	FCE	FCE	CAE	



月曜日入校

毎週月曜日に入校ができます。初日の月曜日はクラス分けテストとオリエンテーションを行います。月曜日が祝日の場合は火曜日が入校日となります。



午前授業

一般英語の授業は、英語レベルに関係なく全クラスとも午前中に実施。午後の時間帯は、フリータイムとして活用してください。



毎週金曜日に確認テスト

毎週金曜日はその週に習ったことを確認するテストを行います。結果は "Can Do" ステートメントに沿って評価され、生徒は自身の習熟度や苦手分野を具体的に把握できます。

クラススケジュール

Class Schedule

一般英語クラス 週 20 レッスン	火曜～金曜	Listening, Speaking, Grammar	8:30 - 10:20
		Break	10:20 - 10:35
		Reading, Writing	10:35 - 12:30
月曜日クラス 週 5 レッスン	月曜	Session 1	9:00 - 10:50
		Break	10:50 - 11:05
		Session 2	11:05 - 13:00
Small Group 週 10 レッスン	火曜～金曜	Conversation	13:15 - 15:15

General English

一般英語プログラム

プログラムの中心となる General English / 一般英語プログラム。最大 15 人のグループレッスンで英語力を総合的に伸ばします。

一般英語 STEP

Short Term English Program



F-1 Visa Nationality Mix

ESTA (ビザ免除プログラム / 滞在 90 日以内) や観光ビザで渡航する生徒を対象としたプログラム

日常生活やビジネスで役立つ実践的なコミュニケーションに焦点を当て、リスニング、スピーキング、リーディング、ライティングをバランスよく学びます。

一般英語クラス
週 20 レッスン

レッスン数	週 20 レッスン	スケジュール	火～金
対象レベル	全レベル	F-1 ビザ	不要
対象年齢	16 歳以上	国籍制限	対象

一般英語 IEP

Intensive English Program



F-1 Visa Nationality Mix

F-1 (学生ビザ) を取得する生徒を対象としたプログラム

火曜日～金曜日の一般英語 STEP に加え月曜日にもクラスを受講するプログラムです。コミュニケーションのスキルやボキャブラリー、発音などもより集中的にレベルアップできます。

一般英語クラス
週 20 レッスン

+

月曜クラス
週 5 レッスン

レッスン数	週 25 レッスン	スケジュール	月～金
対象レベル	全レベル	F-1 ビザ	必要
対象年齢	16 歳以上	国籍制限	対象

一般英語 SIEP

Super Intensive English Program



F-1 Visa Nationality Mix

F-1 (学生ビザ) を取得する生徒を対象としたプログラム

限られた時間で、最大の成果を上げたい生徒の為の集中コース。午前中のグループレッスン Intensive English Program (IEP) と、午後に行われる 1 クラス最大 5 名の Small Group Conversation を組み合わせた、最もレッスン数が多いプログラムです。会話クラスのトピックをビジネス向けに特化した SIEP Business も選択可能です。

一般英語クラス
週 20 レッスン

+

月曜クラス
週 5 レッスン

+

Small Group
週 10 レッスン

レッスン数	週 35 レッスン	スケジュール	月～金
対象レベル	全レベル	F-1 ビザ	必要
対象年齢	16 歳以上	国籍制限	対象



アカデミックイヤー

Long-term Academic Year

F-1 Visa

Nationality Mix



英語レッスンにパッケージを組み合わせた、1年間のプログラム。一般英語 (IEP) のクラスを4セッション、合計34～36週間受講します。各セッションの間に1～2週間の休みがあるほか、セッション1、2または5から受講を開始すれば、サマーセッション3をすべて休暇とすることも可能。プログラム修了日は、4セッション目の最終日です。

一般英語クラス 週20レッスン + 月曜クラス 週5レッスン + パッケージ

レッスン数	週25レッスン	スケジュール	月～金
対象レベル	全レベル	F-1ビザ	必要
対象年齢	16歳以上	国籍制限	対象

Schedule 2025

アカデミックイヤープログラムへの参加は、いずれかのセッション開始日からとなります。

	開始日	終了日	Weeks
Session 1	Jan. 6	Mar. 7	9 Weeks
Session 2	Mar. 24	May 23	9 Weeks
Summer Session 3	May 27	July 25	9 Weeks
Session 4	Aug. 18	Oct. 3	7 Weeks
Session 5	Oct. 14	Dec. 12	9 Weeks

* Session 5 から開始して Summer Session 3 で終了する場合は合計36週間の受講となります。

一般英語+ハワイアンアクティビティー

Hawaiian English Adventures

F-1 Visa

Nationality Mix



一般英語 (STEP/IEP) とハワイの文化に触れる事ができるアクティビティーがセットになったプログラム。午前中しっかり英語を勉強した後は、アクティビティーを楽しめます。

一般英語クラス 週20レッスン + * 月曜クラス 週5レッスン + アクティビティー 週2回

* 一般英語 IEP を選択した場合

レッスン数	STEP: 週20レッスン IEP: 週25レッスン	スケジュール	STEP: 火～金 IEP: 月～金
対象レベル	全レベル	F-1ビザ	STEP: 不要 IEP: 必要
対象年齢	16歳以上	国籍制限	対象

Hawaiian Activities

週2回のアクティビティーは下記の中から選べます。

- ・フラ
- ・サーフィン
- ・スタンドアップパドル
- ・ウクレレ



ケンブリッジ英語検定

Cambridge Exam Preparation

F-1 Visa

Nationality Mix



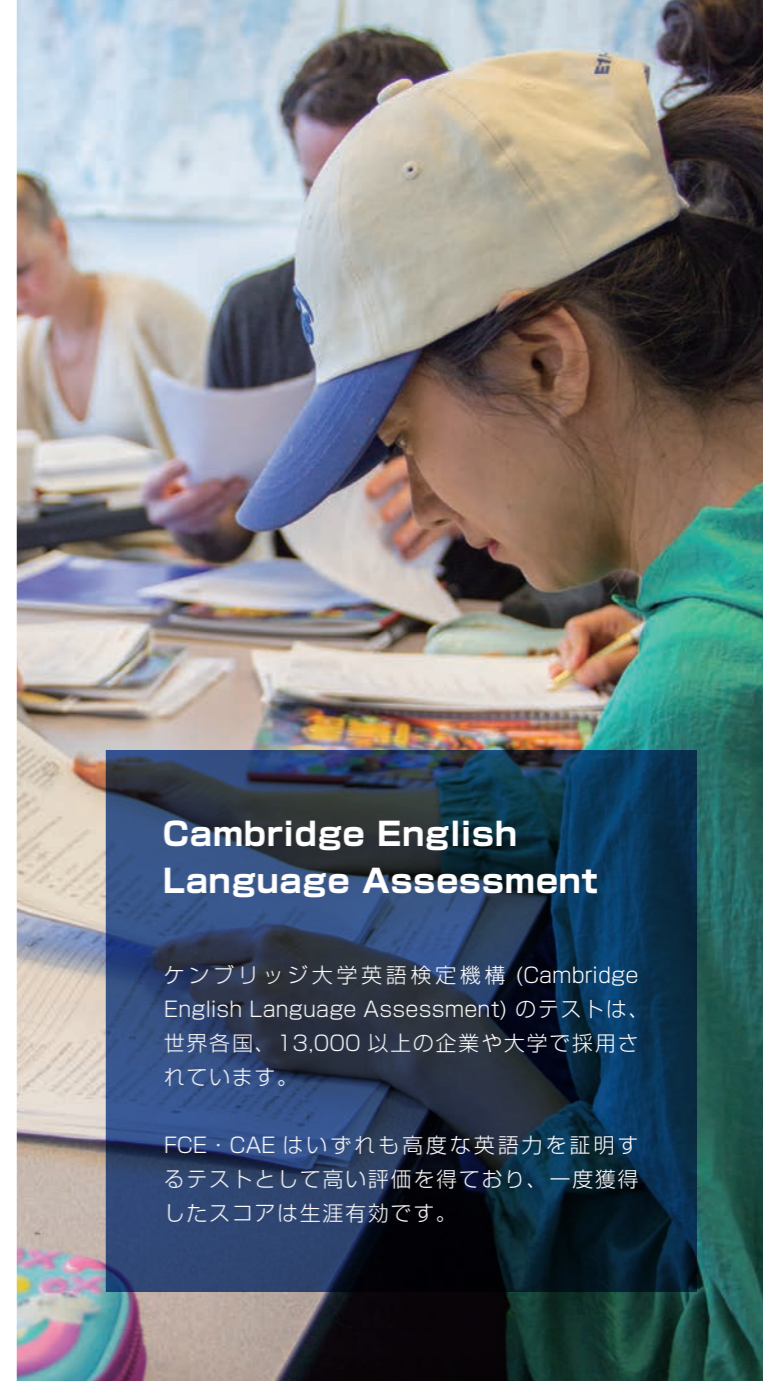
IIE Hawaii は公式のケンブリッジ準備センター (Cambridge Preparation Centre) として認可を受け、中上級者向けテスト FCE (First Certificate in English) と 上級者向けテスト CAE (Certificate in Advanced English) の2つのコースを提供しています。

FCE コース、CAE コースともに試験合格に必要なスキルや問題の解き方をしっかり指導。必要に応じて、Cambridge Boost (セミプライベートレッスン) も追加できます。

レッスン数	週20 or 週25	スケジュール	週20: 火～金 週25: 月～金
対象レベル	FCE: B1 上級～ CAE: B2～	F-1ビザ	週20: 不要 週25: 必要
対象年齢	16歳以上	国籍制限	対象

クラススケジュール

月曜日 週25	9:00 - 10:50 10:50 - 11:05 11:05 - 13:00	セッション1 休憩 セッション2
火曜～金曜 週20/週25	8:30 - 10:20 10:20 - 10:35 10:35 - 12:30	セッション1 休憩 セッション2



Cambridge English Language Assessment

ケンブリッジ大学英語検定機構 (Cambridge English Language Assessment) のテストは、世界各国、13,000以上の企業や大学で採用されています。

FCE・CAE はいずれも高度な英語力を証明するテストとして高い評価を得ており、一度獲得したスコアは生涯有効です。

FCE

First Certificate in English / 中上級

FCE は職場や学校で必要な英語力があることを証明するテストです。FCE コースを受講するためには、B1 上級～B1+ 程度の英語力が必要となります。

2025 FCE Schedule	開始日	終了日	試験日
9 Weeks	Jan. 13	Mar. 14	Mar. 14
11 Weeks	Mar. 17	May 30	May 31
11 Weeks	Sept. 29	Dec. 12	Dec. 13

CAE

Certificate in Advanced English / 上級

CAE は海外の大学 / 大学院進学や就職に必要な英語力があることを証明するテストです。CAE コースを受講するためには、B2 以上の英語力が必要です。

2025 CAE Schedule	開始日	終了日	試験日
9 Weeks	Jan. 13	Mar. 14	Mar. 22
11 Weeks	Mar. 17	May 30	May 31
11 Weeks	Sept. 29	Dec. 12	Dec. 13



Kapiolani Community College (KCC)

カピオラニコミュニティカレッジ (KCC) は、ハワイ大学傘下の2年制大学。太平洋を見渡す美しいキャンパスでは、世界中から集まった多くの学生が学んでいます。

観光、ホスピタリティー、料理など旅行業・接客業が盛んなハワイならではの学科は特に人気が高く、授業で学んだ知識をいかして在学中にハワイの企業やレストランなどで働く制度 (Optional Practical Training / OPT) もあります。

アカデミックトラック

Academic Track

F-1 Visa Nationality Mix

一般英語クラス 週20レッスン + 月曜クラス 週5レッスン + 個別指導 週2時間

一般英語 (IEP) と並行して、月曜クラスのアカデミックイングリッシュと週1回の個別指導 (2時間) を受講し、大学入学後に役立つライティング、リスニング、リーディングのスキルを集中学習します。

レッスン数	週25レッスン	スケジュール	月～金
対象レベル	B1+～	F-1ビザ	必要
対象年齢	16歳以上*	国籍制限	対象

* KCCの入学資格は18歳以上です



KCC 進学予定者の Academic Track 推奨開始日

KCC 入学	推奨開始日
2025 Summer / May.	Jan. 6, 2025
2025 Fall / Aug.	Mar. 17, 2025
2026 Spring / Jan.	Aug. 4, 2025

Hawaii Rainbow College Pathways

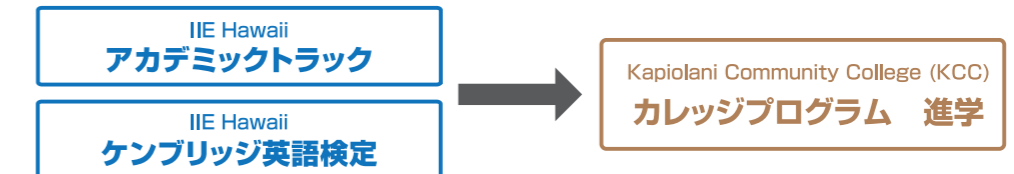
IIE Hawaii と KCC との特別提携による進学準備 / 英語学習コース

College Pathway

KCC 進学コース



KCC への進学を目指す生徒のためのコースです。通常、外国人留学生が KCC に進学するためには、出願時に TOEFL のスコアを提出し、英語力を証明する必要があります。IIE Hawaii でアカデミックトラックを16週間以上受講し、一定以上の成績で修了した生徒は、TOEFL などのスコアなしで KCC に進学可能です。アカデミックトラックの受講には B1+ 以上、ケンブリッジ英語検定コースの受講には B1 上級以上の英語力が必要です。



米国カレッジ進学準備コース

アメリカの大学進学を目指す生徒のためのプログラム、アカデミックトラック。大学の授業を理解し、エッセイなどの課題にも対応できる英語力が身につきます。

また、IIE Hawaii とカピオラニコミュニティカレッジ (KCC) との提携システムにより、同プログラムの受講生は一定の条件の下、TOEFL などのスコアなしで KCC への進学が可能です。ハワイ大学を始めとするアメリカの大学への進学を希望する生徒は、KCC でリベラルアーツ (一般教養) を2年間履修した後、4年制大学に編入することができます。

同様に、ホノルルのカトリック系大学、シャミナード大学への進学も可能です。詳しくはお問い合わせください。

Campus Pathway

KCC 英語学習プログラム

Campus Pathway は、IIE Hawaii と KCC の両方で英語を学びたい方向けのプログラムです。IIE Hawaii で一般英語 (IEP) の授業を12～20週間、KCC で英語集中コース (単位取得不可*) を1～2セメスター受講します。このコースへの参加には、B1 レベル以上の英語力が必要です。



* 英語集中コース修了後は、KCC のクレジットプログラム (学部入学・単位取得可) へ進むことができます。



Other Programs

少人数の会話クラスから内容を自由にカスタマイズできるプライベートレッスンまで、学習目的やスケジュールに合わせて、お好きなプログラムを選べます。

ビジネス英語

Business Electives



F-1 Visa

Nationality Mix

最先端のビジネス英語を学びたい方向けのコース。IIE Hawaii は、グローバル社会で活躍したい生徒を応援します。

海外出張や駐在に備えたいビジネスパーソン、外資系企業への就職を希望する学生など、ビジネスシーンで通用する英語を身に付けたい人は多いことでしょう。1週間で参加できる短期コースからビザを取得して参加する集中コースまで、さまざまなビジネス英語プログラムをご用意しています。

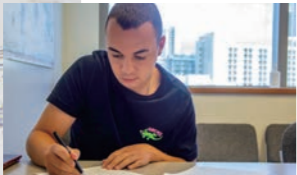


Super Intensive English Program / Business

F-1 Visa

Nationality Mix

午前中に一般英語 (IEP) を、午後には少人数のビジネス会話クラスを受講。



Business English Private Lessons

マンツーマンのビジネス英語レッスン。内容は生徒の希望に合わせてカスタマイズが可能です。



Corporate Private Lessons

企業向けの英語研修も提供しています。内容はご希望に合わせてカスタマイズいたしますので、ご相談下さい。

会話集中クラス

Small Group Conversation



F-1 Visa

Nationality Mix

会話を重点的に学ぶためのプログラムです。レッスンで取り上げるトピックは、生徒の英語力などに合わせ、講師が決定します。クラスの生徒数は最大5人。大人数のクラスと比べて授業での発言機会が多くなるので、短期間で力を伸ばしたい方に最適です。

少人数レッスンのメリットは、和やかな雰囲気と講師のきめ細やかな指導。丁寧なフィードバックを受けることで、正しい会話表現やテクニック、発音を習得できます。フレンドリーな講師と会話を楽しみながら、会話力と自信を身に付けましょう！

Small Group
週 10 レッスン

レッスン数	週 10 レッスン	スケジュール	火～金
対象レベル	全レベル	F-1 ビザ	不要
対象年齢	16 歳以上	国籍制限	対象外



プライベートレッスン

Private Lessons



F-1 Visa

Nationality Mix

毎日授業があるプログラムに参加できない方は、週1日 (2レッスン) からプライベートレッスンを受講できます。

授業はマンツーマンなので、「文法を重点的に学習したい」「会話でよく使うイディオムを覚えたい」「TOEFL や TOEIC などの試験対策をしたい」といったポイントのご相談も受け付けています。2名以上でのセミプライベートレッスンもアレンジ可能です。

レッスン数	2 レッスン～	スケジュール	火～金 (月曜は要相談)
対象レベル	全レベル	F-1 ビザ	不要
対象年齢	12 歳以上	国籍制限	対象外



キッズ & ティーンズ サマープログラム

Kids & Teens Summer STEP



F-1 Visa Nationality Mix

IIE Hawaii では、子供向けサマープログラムを 2001 年より開催しています。世界中から集まる参加者は、毎年 200 名以上。ハワイで最も規模が大きいキッズ・ティーンズプログラムです。レッスンの時間だけでなくアクティビティーの時間も、講師・スタッフと子どもたちとの会話は全て英語。6 歳～12 歳を対象とした Kids Short Term English Program (K-STEP) と、12 歳～16 歳を対象とした Teens Short Term English Program (T-STEP) をご用意しています。

開催日程 * 1 週間単位での参加が可能です

2025 年 7 月 7 日 (月)
～ 8 月 15 日 (金)

クラススケジュール

月曜日～金曜日	
9:00	登校
9:15 - 12:40	アクティビティー
12:40 - 13:15	ランチ
13:15 - 16:15	英語レッスン

* スケジュールは変更になる場合があります。

K-STEP 年齢 6～12 歳 (小学 1 年～6 年生)
滞在 保護者同伴

T-STEP 年齢 12～16 歳 (中学 1 年～高校 2 年生)
滞在 保護者同伴 or ホームステイ*

レッスン数	週 15 レッスン	F-1 ビザ	不要
対象レベル	初級～中級	国籍制限	対象外
ランチ	持参	おやつ	あり

* 12 歳、13 歳の参加者がホームステイをする場合は、登下校時の送迎(ファミリー宅や学校)お申し込みが必須です。
* 14 歳以上の参加者がホームステイにお申し込みの場合、ご自身でバス通学をしていただくか、オプションで登下校の送迎をお申し込みください。

アクティビティーと英語レッスンを組み合わせたプログラム

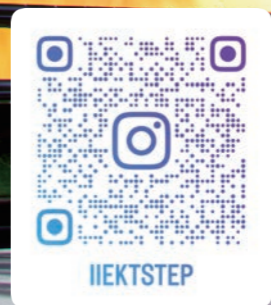


アクティビティーのクラスは年齢別
学校に集合後、バスや徒歩で出かけます

英語レッスンのクラスはレベル別
英語教育の資格を持つ講師が担当します

動物園などの定番人気スポットはもちろん、アイススケートや博物館といった家族旅行ではなかなかいくことのできない場所も子どもたちからは大人気！
参加者全員が安全に楽しめるように、専任のスタッフがしっかり付き添います。
開始前の説明も、アクティビティー中も、スタッフと子どもたちとのやり取りは英語。教室の外でも、たっぷり英語に触られます。

講師は全員、英語教育の資格を持ったネイティブ・スピーカー。カリキュラムは世界的に権威のある教育機関、ケンブリッジやオックスフォードのテキストブックをベースに作った IIE Hawaii オリジナルです。
授業は週ごとに決めたテーマに沿って進められ、子どもたちはその日の午前中に参加したアクティビティーについてジャーナルを書いたり、歌やゲームを楽しんだりしながら、話す・聞く・読む・書くの 4 技能をバランスよく身に付けます。



Instagram をチェック!

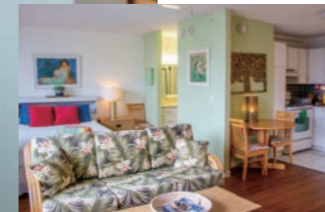
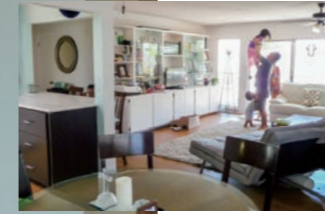
04

便利で快適な 提携滞在先

留学生が安心して過ごせる滞在先選びをサポートします。ホームステイ、学生レジデンス、コンドミニアムなど豊富なラインナップの中から、お好みの滞在先をお選び下さい。

滞在先

さまざまな滞在先を用意しています



ホームステイ

Homestay

立地	IIEまでの距離	年齢	ベッドルーム	食事
-	バス 45-60分	12歳～	個室	○

学生用レジデンス (学生寮)

Lilikoi Residence

マッカリー・モイリイリ	徒歩 20分	18歳～	個室	×
-------------	-----------	------	----	---

学生用コンドミニアム

Pagoda Waikiki
Studio

ワイキキ	徒歩 1分	18歳～	個室	×
------	----------	------	----	---

Bamboo
Studio

ワイキキ	徒歩 13分	18歳～	個室	×
------	-----------	------	----	---

Ohia
Standard Studio

ワイキキ	徒歩 7分	18歳～	個室	×
------	----------	------	----	---

Ohia
Deluxe Studio

ワイキキ	徒歩 7分	18歳～	個室	×
------	----------	------	----	---

Royal Kuhio
1 Bedroom

ワイキキ	徒歩 5分	18歳～	個室	×
------	----------	------	----	---

Park Heights
Shared Ocean View 3 Bedroom

ワイキキ	徒歩 15分	18歳～	個室	×
------	-----------	------	----	---



ホームステイ

Homestay



滞在期間	1週間～12週間	部屋タイプ	個室		IIEまで		Wi-Fi		Kitchen		Bathroom		Laundry
年齢	12歳以上	食事	1日2食(朝・夕)*		45-60分		ファミリーによる						
チェックイン	土曜/日曜	チェックアウト	土曜/日曜										

* 12～17歳の生徒は簡単なランチも付きます

ハワイのライフスタイルを体験できるホームステイは、留学生に人気の高い滞在方法です。すべてのホストファミリーはコーディネーターが直接訪問し、家族の人柄や家の設備、部屋の状況を事前に確認しています。

ハワイホストファミリーの特徴



学校まではバス通学が一般的

ホストファミリーの多くは、ワイキキ周辺の住宅街に住んでいるため、通学は公共のバスで1時間前後かかるのが一般的です。12歳、13歳の生徒は、ファミリーが毎日学校まで送迎いたします。

一家族に複数の生徒が滞在

複数の学校から生徒を受け入れているファミリーが多く、同時期に国籍、性別、年代の異なる他の留学生在が滞在している場合があります。寝室は個室となります。

ペットのいる家庭が多い

多くのファミリーが、室内犬や猫などのペットを飼っています。動物アレルギーがある場合は、お申込時にお知らせ下さい。

ファミリーの人種はさまざま

米国系、日系、韓国系、ポリネシア系など、ファミリーの人種や出身地はさまざまです。なお、ホストファミリーと生徒との会話はすべて英語で行われます。

共働きの家庭が多い

ホストファザー、ホストマザーが生徒より遅く帰宅することもあります。



学生用レジデンス (学生寮)

Lilikoi Residence

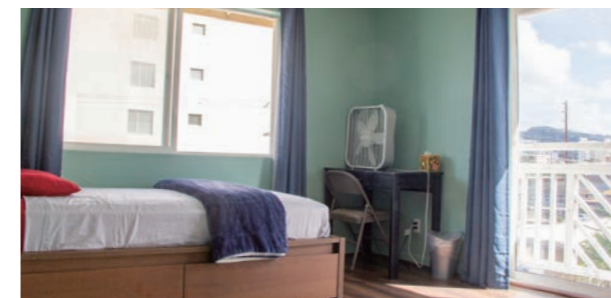


滞在期間	1週間～	部屋タイプ	個室		IIEまで		Wi-Fi		Kitchen		Bathroom		Laundry
年齢	18歳以上	食事	なし		15-20分								
チェックイン	日曜	チェックアウト	土曜										

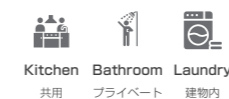
学校やビーチまで徒歩15～20分程度の場所にある学生向けのシェアハウス。

マッカーリーショッピングセンターの近くに位置し、複数の家具付きシェアハウスで構成されています。各ハウスには、プライベートベッドルーム、広い共有スペース、フルキッチン、共有バスルーム、テレビ、Wi-Fi、コイン式洗濯機と乾燥機が付いています。同性または男女共用のユニットがあります。寝室は個室です。

Deluxe Room

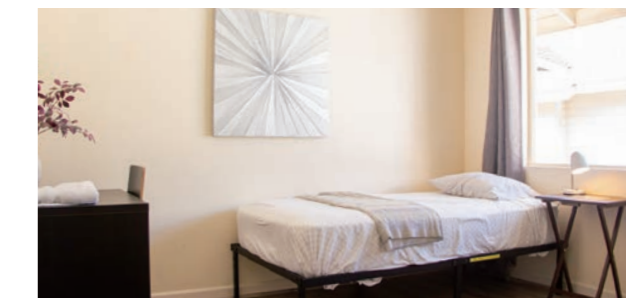


- » 専用バスルーム
- » ラナイ (ベランダ) 付き
- » 広めのカギ付き個室



Kitchen 共有
Bathroom プライベート
Laundry 建物内

Standard Room



- » 共有バスルーム
- » 学習机あり
- » カギ付き個室



Kitchen 共有
Bathroom 共有
Laundry 建物内



学生用 コンドミニアム

Waikiki Student Condos

学校提携のコンドミニアム。
キッチン付きなので、自炊をしたい生徒にお勧めです。



Studio Room

① Pagoda Waikiki

/ Studio * 日本事務局でのお取扱いはありません



- » IIE Hawaii まで徒歩 1 分
- » 全 40 部屋のこじんまりとした宿泊施設
- » 中庭にプール



滞在期間	1 週間 ~
年齢	18 歳以上
部屋タイプ	個室
食事	なし
チェックイン	日曜
チェックアウト	土曜

② Bamboo

/ Studio



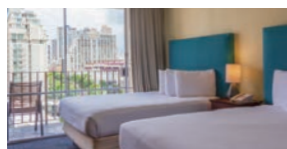
- » 中庭にプール (ジャグジー付)
- » 1 階にレストラン



滞在期間	1 週間 ~
年齢	18 歳以上
部屋タイプ	個室
食事	なし
チェックイン	日曜
チェックアウト	土曜

③ Ohia

/ Standard Studio



- » クヒオ通り沿い
- » ワイキキビーチへは 2 ブロック
- » すべての部屋にラナイ (ベランダ) と、コンロ・オープン付きのキッチン
- » 電子レンジはレンタル可



滞在期間	1 週間 ~
年齢	18 歳以上
部屋タイプ	個室
食事	なし
チェックイン	日曜
チェックアウト	土曜

Studio Plus / 1 Bedroom

④ Ohia

/ Deluxe Studio * 日本事務局でのお取扱いはありません



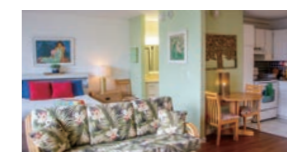
- » 広めのスタジオルーム
- » クヒオ通り沿い
- » ワイキキビーチへは 2 ブロック
- » すべての部屋にラナイ (ベランダ) と、コンロ・オープン付きのキッチン
- » 電子レンジはレンタル可

滞在期間	1 週間 ~
年齢	18 歳以上
部屋タイプ	個室
食事	なし
チェックイン	日曜
チェックアウト	土曜



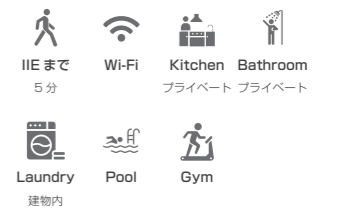
⑤ Royal Kuhio

/ 1 Bedroom



- » クヒオ通り沿いの便利なロケーション
- » 目の前がバス停
- » ロビーには警備員のデスク
- » エレベーターホールに入るにも鍵が必要なので安全面でも安心

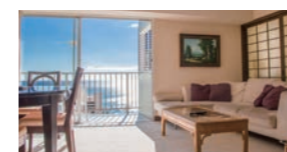
滞在期間	1 週間 ~
年齢	18 歳以上
部屋タイプ	個室
食事	なし
チェックイン	日曜
チェックアウト	土曜



Shared Ocean View 3 Bedroom

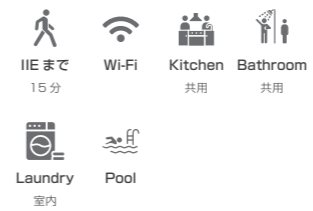
⑥ Park Heights

/ Shared



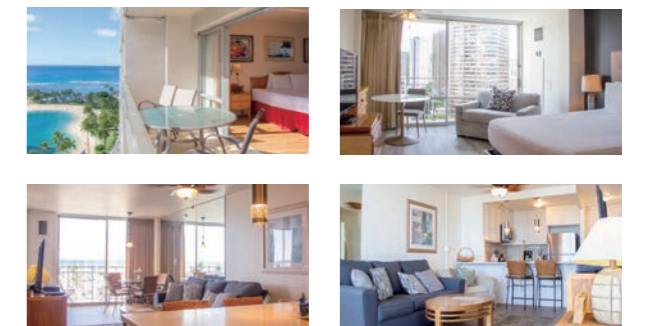
- » リビングはオーシャンビュー
- » シェアメイトがいるので安心
- » IIE Hawaii 生徒専用のシェアコンドミニアム
- » 寝室は個室で鍵付き

滞在期間	1 週間 ~
年齢	18 歳以上
部屋タイプ	個室
食事	なし
チェックイン	日曜
チェックアウト	土曜



Other Condos

その他のコンドミニアムのご紹介も可能です。
お問い合わせください。





アクティビティ

毎日開催！国籍やクラスの垣根を越えて出かけよう

コーディネーターが、バラエティ豊富なアクティビティを月がわりで企画しています。

アクティビティに参加すれば、スクールライフがより充実するだけでなく、国籍やクラスの垣根を越えた友達作りにもつながります。校内のボードでスケジュールを確認し、積極的に参加しましょう！

専用バスで遠出もします

ハワイにはスノーケルスポットがたくさん

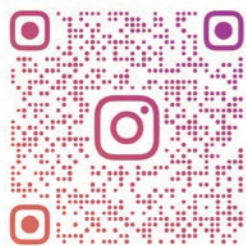
サーフィンにチャレンジ

ビーチパークでヨガ

リボンレイメイキング

食事会を開催

Instagram をチェック！



!!EHAWAII



トレッキングでハワイの自然を満喫



授業の合間に今日のアクティビティをチェック！



STUDENT OF THE MONTH

「学習態度」「積極性」「出席率」「English Only Policy」の観点から判断し、優秀な生徒に「月間最優秀生徒賞」を授与しています。



- I. HARD WORK
- II. POSITIVE ATTITUDE
- III. EXEMPLARY ATTENDANCE
- IV. USE OF ENGLISH ONLY

STUDY HARD !!
YOU MAY BE OUR NEXT STUDENT OF THE MONTH.



All Programs Table

	学生ビザ	年齢	レベル	Week	レッスン/週	スケジュール	AM	PM	国籍	
一般英語 STEP	-	16歳～	A1～	1～12	20	火曜～金曜	○		○	
一般英語 IEP	○	16歳～	A1～	4～	25	月曜～金曜	○		○	
一般英語 SIEP	○	16歳～	A1～	4～	35	月曜～金曜	○	○	○	
Academic Year	○	16歳～	A1～	34*1	25	月曜～金曜	○		○	
Hawaiian English Adventures	STEP	-	16歳～	A1～	1～	20	火曜～金曜	○		○
	IEP	○	16歳～	A1～	4～	25	月曜～金曜	○		○
Academic Track	○	16歳～	B1+～	16～	25	月曜～金曜	○		○	
Cambridge Exam Preparation	-	16歳～	FCE: B1 上級～ CAE: B2～	9 or 11	20	火曜～金曜	○		○	
	○	16歳～	FCE: B1 上級～ CAE: B2～	9 or 11	25	月曜～金曜	○		○	
Small Group Conversation	-	16歳～	A1～	1～	10	火曜～金曜		○		
Business Electives	SIEP	○	16歳～	B1+	4～	35	月曜～金曜	○	○	○
	Private	-	16歳～	A1～	-	2～	月曜～金曜		○	
Private Lessons	-	12歳～	A1～	-	2～	月曜～金曜		○		
Kids & Teens Summer 2025	K-STEP	-	小学生	初級-中級	1～	15	月曜～金曜	○ アクティビティ	○ 授業	
	T-STEP	-	中学生～16才	初級-中級	1～	15	月曜～金曜	○ アクティビティ	○ 授業	

*1 Session 5 から開始して Summer Session 3 で終了する場合は合計 36 週間の受講となります。

* 1 レッスン = 45 分 プライベートレッスンは 1 レッスン = 50 分

* 受講するのに必要なレベルが A1 以外のプログラム： レベルが達していないと判断した場合、一般英語からの開始となります

2025 Program Schedule

Long-Term Academic Year	開始日	終了日	Weeks
Session 1	Jan. 6	- Mar. 7	9 Weeks
Session 2	Mar. 24	- May 23	9 Weeks
Summer Session 3	May 27	- July 25	9 Weeks
Session 4	Aug. 18	- Oct. 3	7 Weeks
Session 5	Oct. 14	- Dec. 12	9 Weeks

KCC 進学予定者

Academic Track 推奨開始日	開始日	終了日
2025 Summer / May.	Jan. 6, 2025	
2025 Fall / Aug.	Mar. 17, 2025	
2026 Spring / Jan.	Aug. 4, 2025	

Cambridge Exam Preparation / FCE	開始日	終了日	試験日
9 Weeks	Jan. 13	- Mar. 14	Mar. 14
11 Weeks	Mar. 17	- May 30	May 31
11 Weeks	Sept. 29	- Dec. 12	Dec. 13

Cambridge Exam Preparation / CAE	開始日	終了日	試験日
9 Weeks	Jan. 13	- Mar. 14	Mar. 22
11 Weeks	Mar. 17	- May 30	May 31
11 Weeks	Sept. 29	- Dec. 12	Dec. 13

Kids-Teens Summer	開始日	終了日
Week 1	Jul. 7	- Jul. 11
Week 2	Jul. 14	- Jul. 18
Week 3	Jul. 21	- Jul. 25
Week 4	Jul. 28	- Aug. 1
Week 5	Aug. 4	- Aug. 8
Week 6	Aug. 11	- Aug. 15

よくある質問

入学にあたりどれくらいの英語力が必要ですか？

入学にあたり必要な英語レベルや英語スコアを設けていません。ただし、一定の英語力を必要とするプログラムがあります。入学時のレベルチェックテストで必要英語力が達していない場合は一般英語から開始して頂きます。

生徒の年齢層を教えてください。

日本人生徒、外国人生徒とも最も多いのが 20 代、次が 30 代で、この 2 つの年代の合計が全校生徒の約 80% を占めます。10 代の方、40 代以上の方は、それぞれ 10% 前後です。

校内に日本語が通じるスタッフはいますか？

日本人や日本語を話せるスタッフが在籍していますが、校内でのやり取りはすべて英語で行います。その理由は、日本語を話してしまうと、日本語を理解しないスタッフとの情報共有が難しくなるから、そして、英語を学ぶためにハワイに来た日本人生徒にできるだけたくさん英語を話して欲しいからです。英語では伝えられない相談があるとき、体調不良など緊急の場合には、日本語でお話を伺いますので、遠慮なくご相談下さい。

初日の「オリエンテーション」では、何をしますか？

オリエンテーションでは、クラスやアクティビティーの説明のほか、ハワイで生活するのに必要な基本情報、バスなどの交通手段についてもお話しします。

レベルチェックテストでは、どのようなことをしますか？

初日の月曜日（月曜日が祝日の場合は翌日）に、90 分のリーディングテスト（マーク式）と、簡単なスピーキングテスト（5～10 分）を行います。このテストは、生徒の英語力を把握し、レベルに合った授業を受けてもらうためのもので、事前の準備は不要です。プライベートレッスンでは、レッスン初日に簡単なスピーキングテストを行うほか、事前にレッスンの要望などを英語で記入する Pre-Evaluation Sheet を提出していただけます。

どれくらいで英語が上達しますか？

上達の度合いは人それぞれですが、目安として 12 週間で 1 つ上のクラスにレベルアップします。

宿題は出ますか？

STEP、IEP、SIEP では、ほぼ毎日宿題が出されます。しかし、よりハワイを楽しんで頂くために、週末には宿題を出さない方針です。内容や量はクラスや講師により異なります。

TOEIC 対策の授業はありますか？

TOEIC に特化した内容のプログラムは設置していませんが、プライベートレッスンの内容を TOEIC 対策にカスタマイズすることは可能です。事前に提出する Pre-Evaluation Sheet に、TOEIC 対策希望であることを記入していただければ、講師はご希望の内容に合わせたレッスンを行います。

デイリーアクティビティーは有料ですか？

参加は無料です。実費（交通費・入場料・食事代等）がかかる場合は自己負担となります。

半年間のホームステイを予約できますか？

ホームステイは人気の高い滞在方法です。できるだけ多くの生徒の希望をかなえるために、ホームステイは原則 12 週間までの手配となります。

ホストファミリーについて、家族構成などの指定は可能ですか？

家族構成や通学時間などはリクエストとしてうかがいますが、確約は致しかねます。希望がかなわない可能性がある点もご理解の上、お申込み下さい。なお、アレルギーや現在治療中の病気への対応など健康にかかわる要望は、お申込時に必ず詳細をお知らせ下さい。

滞在の途中でホストファミリーを変更することはできますか？

ファミリーの空きがあれば、変更は可能です。ただし、ファミリーとの相性など自己都合でホストファミリーを変更する場合は、ホームステイの再手配として改めて滞在先手続き料のお支払いが必要となります。また、現在のファミリーの滞在費用については、所定のキャンセル料がかかります。

家族や友だちと一緒にホームステイをすることはできますか？

英語学習に集中していただくために、家族や友人同士で同じファミリーに滞在する手配は承っていません。ただし、ファミリーの空き状況によっては、滞在先を近くにアレンジするなどの対応は可能です。ご希望の際はお問い合わせください。

食物アレルギーがあります。ホームステイはできますか？

アレルギーの対象や症状、対処方法を伺い、対応可能なホストファミリーをお探しいたします。しかし、状況によってはお申込みをお受けできない場合もございますのでご了承ください。ホームステイのお申込みに際しては、必ずアレルギーの詳細をお知らせ下さい。

日本人生徒が多くても、英語は上達しますか？

ハワイという土地柄、日本人生徒がまったくいない英語学校は、ほぼありません。IIE Hawaii にも、年間を通じて多くの日本人生徒が在籍しており、特に初心者クラスでは日本人の割合が高くなります。

ただし、一旦登校したら、授業も、休み時間の雑談も、校内の会話はすべて英語。学校主催のアクティビティーには、他クラスの外国人生徒も参加します。日本人が多くても、英語の上達に必要な“English Only”の環境は維持されていますので、ご安心ください。



IIE Hawaii

Institute of Intensive English of Hawaii

-  2155 Kalakaua Ave.
Suite 700 Honolulu, HI 96815
-  +1-808-924-2117
-  info@iiehawaii.com
-  studyenglishhawaii.com
iiehawaii.com

